

# PLAN LOCAL D'URBANISME DE BERMERICOURT

## Modification simplifiée n°1

### 5.4.3 Plan d'assainissement - Rue G.Hurtaut / lotissement du Clos du Midi

Transmission en sous-préfecture  
 En annexe de la délibération du 31 mars 2022  
 Approuvant la modification simplifiée n°01 du Plan Local d'Urbanisme  
 Pour la présidente,  
 La vice-présidente

Nathalie MIRAVETE



DEPARTEMENT DE LA MARNE

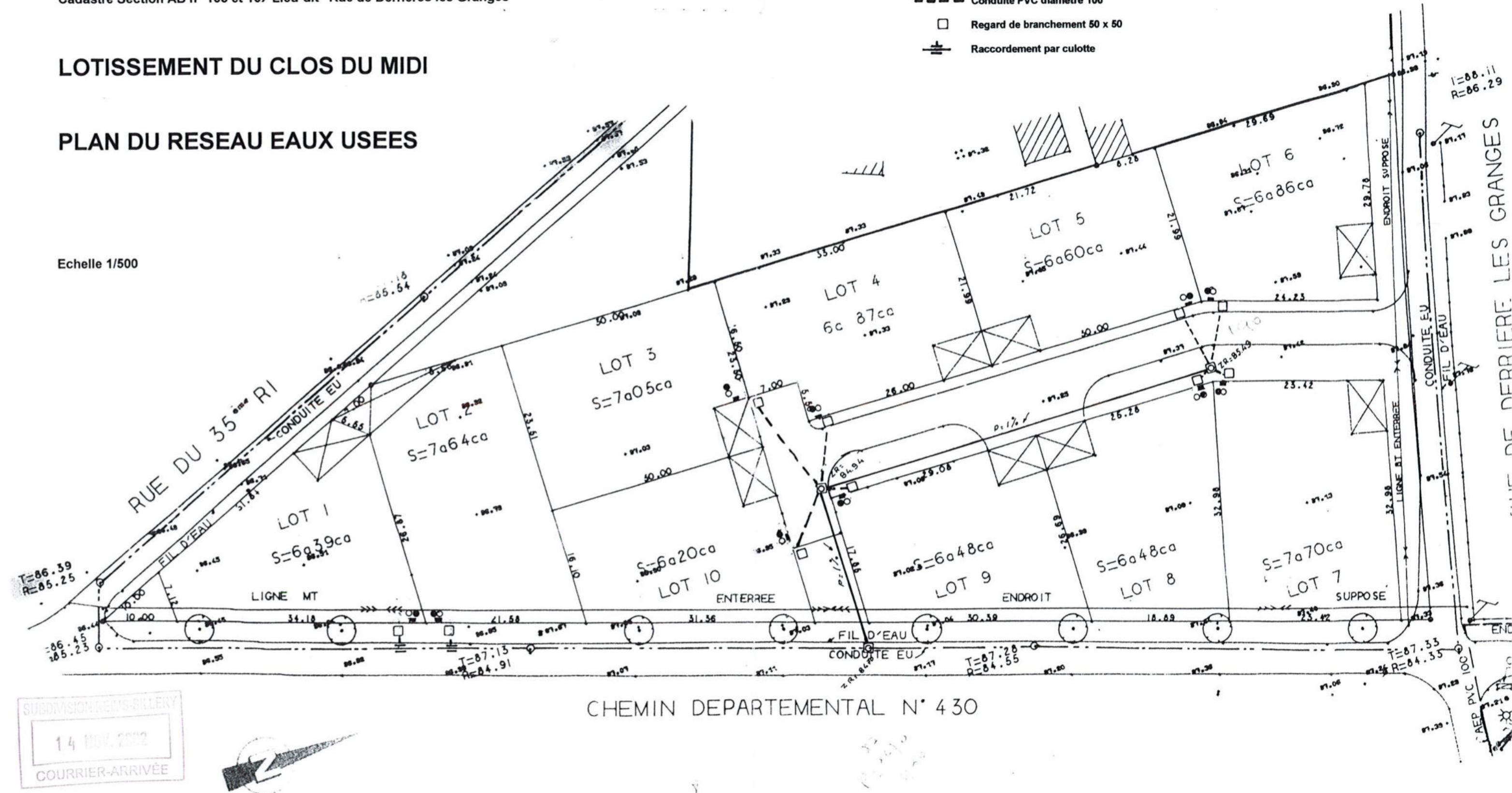
COMMUNE DE BERMERICOURT

Cadastre Section AB n° 106 et 107 Lieu-dit "Rue de Derrières les Granges"

LOTISSEMENT DU CLOS DU MIDI

PLAN DU RESEAU EAUX USEES

Echelle 1/500



ANNEXE III g  
 Vu pour être annexé à notre arrêté en date de ce jour  
 A Sillery, le 13/12/2002  
 Pour le préfet et par délégation  
 Le technicien supérieur principal  
 P. BOITEL

- LEGENDE EAUX USEES**
- Conduite PVC diamètre 150
  - Regard de visite diamètre 1000
  - - - Conduite PVC diamètre 100
  - Regard de branchement 50 x 50
  - ⊕ Raccordement par culotte

SUBMISSION REIMS-SILLERY  
 14 NOV 2002  
 COURRIER-ARRIVÉE

Dossier 7397  
 Plan dressé en Juillet 2002 par MARCHAL Denis Géomètre Expert Foncier à (02190)GUIGNICOURT  
 Téléphone : 03.23.79.75.44 Fax : 03.23.79.92.15